

# Ettevõtete energia- ja ressursitõhususe programm

Siim Umbleja  
SA Keskkonnainvesteeringute Keskus

August 2018



## Ettevõtete energia- ja ressursitõhusus



- Energia- ja ressursiauditite läbiviimine  
2,25 mln eurot, 300 energia- ja ressursitõhususe auditit
- Investeeringud parimasse võimalikku ressursitõhusasse tehnoloogiasse  
108 mln eurot, 280 toetust saanud ettevõtet
- Energia- ja ressursijuhtimise alaste koolituste läbiviimine  
0.24 mln eurot, 40 koolitatut
- Energia- ja ressursijuhtimise alase teadlikkuse tõstmine  
0.14 mln eurot, 700 koolitatut

# Kõige odavam ressurss on kokkuhoiutud ressurss!



Homse hoidjad

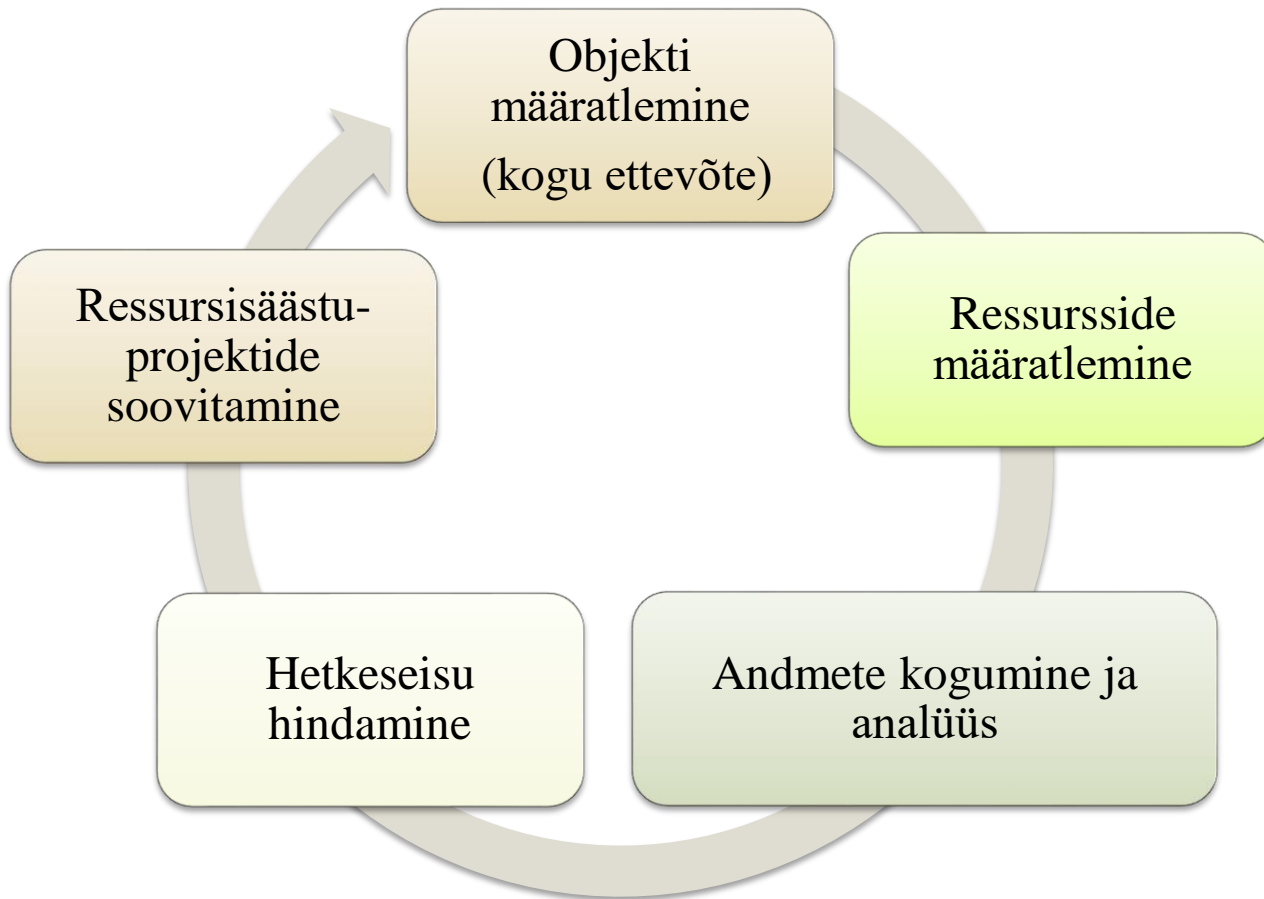


# Ressursikasutuse analüüside (ressursiauditite) toetamine

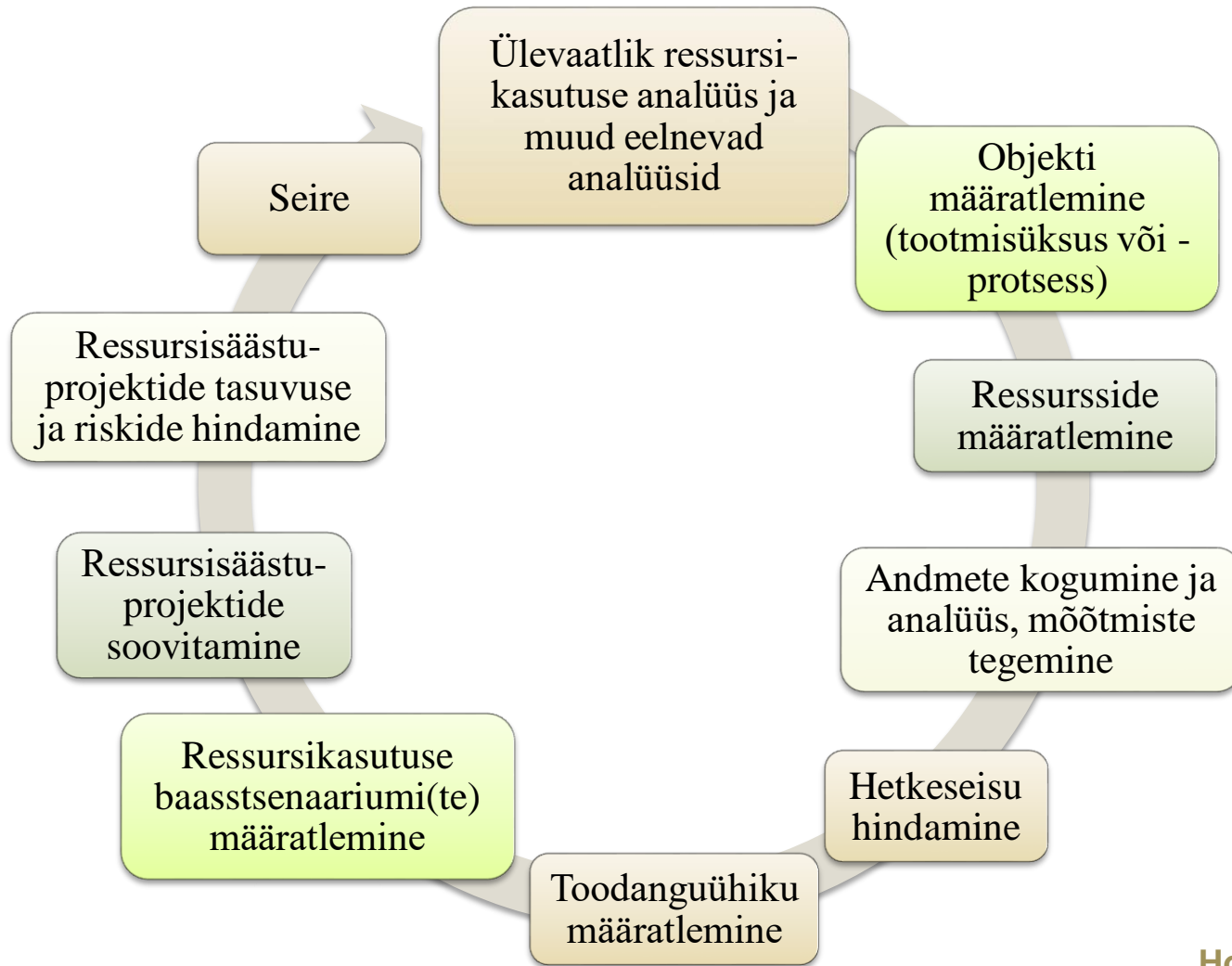
- **Ülevaatlik ressursikasutuse analüüs (ülevaatlik audit)**
  - 50% toetus ≤2500 eurot
  - ettevõtte säästuvõimaluste kaardistamine/tervikpildi saamine
- **Detailne ressursikasutuse analüüs (detailaudit), ≤7500 eurot**
  - 50% toetus ≤7500 eurot
  - ressursisäästuprojekti(de) defineerimine
  - tootmisüksuse või –protsessi tasand
  - saavutatav ressursisääst
  - tasuvusanalüüs
  - seireplaan
  - aluseks investeerimistoetuse taotlemisel
- Sihtühm kogu töötlev tööstus (EMTAK C) ja mäetööstus (EMTAK B)
- Pädeva audiitormeeskonna kasutamine, küsida võrreldavad hinnapakumused
- Ressursiauditite läbiviimise [nõuded](#) (määruse lisa)
- Jooksev taotlusvoor, taotlemine läbi [E-toetuse keskkonna](#)
- <http://kik.ee/et/toetata-ve-tegevus/ettevotete-ressursitohusus>
- Keskkonnaministeeriumi ressursitõhususe [lehekülg](#)



# Ülevaatliku ressursikasutuse analüüsi etapid:



# Detailse ressursikasutuse analüüsi etapid:



# Ressursitõhususe investeeringute toetamine

- Voor avatud 15.08 suurprojektid ja 29.08 väikeprojektid
- Jooksvad taotlusvoorud kuni 30.06.2019
- Vastavuskriteeriumid: ressursitootlikkuse kasv, innovaatus
- Valikukriteeriumid: ressursikasutuse paranemine, kuluefektiivsus, taotleja suutlikkus ja projekti põhjendatus
- Esitada koos taotlusega: nõuetekohane **ressursiaudit, projekti finants- ja ressursikasutuse analüüs, hangete läbiviimise plaan** jne
- Taotlemine läbi [E-toetuse keskkonna](#)
- [kik.ee/et/toetatav-tegevus/ettevotete-ressursitohusus](http://kik.ee/et/toetatav-tegevus/ettevotete-ressursitohusus)
- Keskkonnaministeeriumi ressursitõhususe [lehekülg](#)





	<b>Väiketaotlusvoor</b>	<b>Suur voor</b>
<b>Riigiabi</b>	VTA või grupierandi määrus	Grupierandi määrus
<b>Toetuse suurus</b>	200 000 €	200 001 – 2 000 000 €
<b>Auditi nõue</b>	Ülevaatlik või detailne	Detailne
<b>Projekti kestvus</b>	Kuni 12 (18) kuud	Kuni 24 (36) kuud
<b>Tegevuse alustamine</b>	Maks. 3 kuud	Maks. 6 kuud
<b>Tootmisüksuse tegutsemine</b>	Vähemalt 2 aastat	Vähemalt 3 aastat
<b>Menetluse aeg</b>	Kuni 20 tööpäeva (riigiabi korral 40 tp)	Kuni 60 tööpäeva
<b>Lävend</b>	Ressursikasutuse paranemine $\geq$ 1% Ressursitootlikkus $\geq$ 0 Kuluefektiivsus $\geq$ 2	Ressursikasutuse paranemine $\geq$ 5% Ressursitootlikkus $\geq$ 0 Kuluefektiivsus $\geq$ 2
<b>Toetuse sihtrühm</b>	Kõik koos (EMTAK B, C)	7 grupis (B, C)
<b>Äriplaan</b>	Ei	Jah
<b>Finants- ja ressursikasutuse</b>	Osaline (kriteeriumid, finantseerimiskava, majandustegevuse	Jah

# Toetatavad tegevused

- innovaatilised energia- ja ressursitõhususe investeeringud
- tootmisprotsessi ümber kujundamisega seotud tegevused:
  - 1) ressursisäästu lahenduste väljatöötamine ja rakendamine; seadmete soetamine ja/või väljavahetamine uuenduslike ja ressursi säästvamate vastu;
  - 2) seadmete soetamine oma tootmisjääkide kasutamiseks, mis vähendavad primaarse ja suurendavad teisese toorme kasutamist tootmisprotsessis;
  - 3) info- ja kommunikatsioonitehnoloogia lahendused tootmisprotsessis, mis tagavad ressursisäästu;
  - 4) keskkonnajuhtimis- ja auditeerimissüsteemide rakendamine ja registreerimine, mis tõstavad ressursitõhusust;
- ETS käitistele topeltabi ei anta

# Nõuded taotlusele

- Projekti algus ei tohi olla varasem kui taotluse esitamine
- Taotlus ei tohi sisaldada teostamisel olevaid või teostatud töid
- Projekt peab olema teostatav ning eelarve põhjendatud
- Projekt peab olema positiivne keskkonnamõju
- Projekt peab vastama ettevõtte põhitegevusele
- Projekt on suunatud olemasolevatele kätistele

# Toetuse suurus ja riigiabi

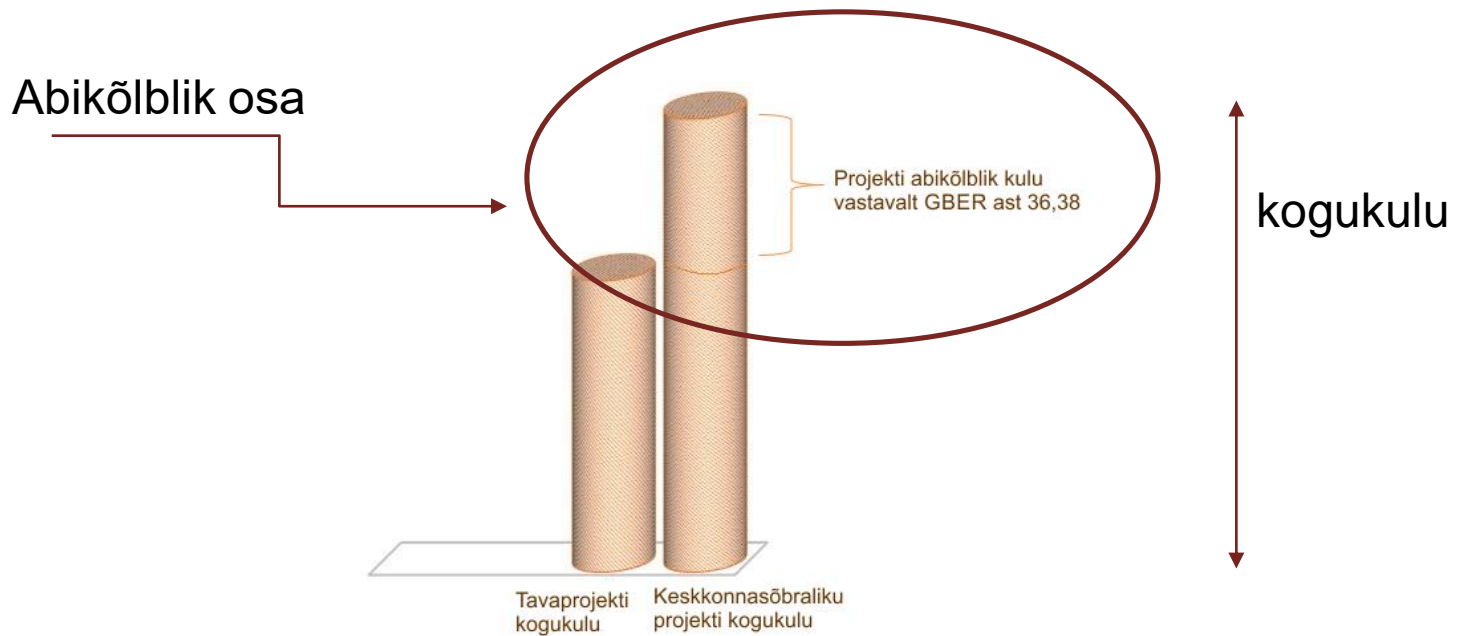


- Toetuse suurus kuni 2,0 mln eurot ettevõtja kohta
- Toetuse maksimaalne osakaal projekti abikõlblikest kuludest on 50%
- Riigiabi valiku teeb taotleja:
  - vähese tähtsusega abi (VTA, maks. 0,2 mln eurot 3 aasta jooksul) või
  - EL üldise grupierandi määruse alusel (regionaalabi, energiatõhususeks antav abi, keskkonnakaitseks antav abi)

	Projekti abikõlblike kulude suurus	Toetuse määr			
		abikõlblikest kuludest vastavalt EL üldise grupierandi määrusele			
		Vähese tähtsusega abi (kogu projekt abikõlblik)	Regionaalabi Art. 14 (kogu projekt abikõlblik)	Energiatõhususeks antav abi, Art. 38 (osa projekti abikõlblik)	Keskkonnakaitseks antav abi, Art. 36 (osa projekti abikõlblik)
<b>Väike-ettevõtja</b>		50%	45%	65%*	75%*
<b>Keskmise suurusega ettevõtja</b>		50%	35%	55%*	65%*
<b>Suur-ettevõtja</b>	≤ 1 mil EUR	50%	25%	45%	55%*
<b>Suur-ettevõtja</b>	≥ 1 mil EUR	50%	≤25%	≤45%	≤55%*

\* Toetuse määr on igal juhul maksimaalselt 50% projekti abikõlblikest kuludest

# Riigiabi – GBER art 36 ja art 38



# Hanked



Hanketeade tuleb avaldada riigihangete registris

Hanked peavad vastama RHS §3 nõuetele

Juhend:

[https://www.kik.ee/sites/default/files/kik\\_juhis\\_hanke\\_labiviimiseks\\_uldpohipotete\\_kohaselt\\_2016\\_3.pdf](https://www.kik.ee/sites/default/files/kik_juhis_hanke_labiviimiseks_uldpohipotete_kohaselt_2016_3.pdf)

Suurim finantskorrektsioonide põhjus

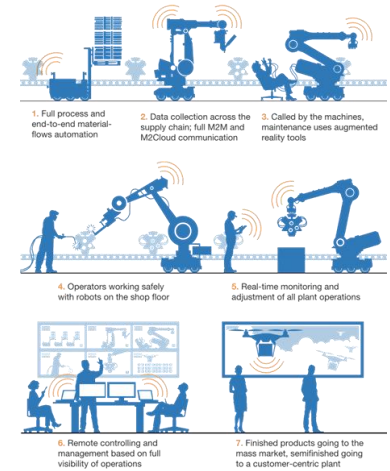
# Seireplaan ja järelseire

Seireplaan lepitakse kokku auditi käigus

IKT lahendused

Projektijärgne aruandlus kuni 5 aasta jooksul pärast viimase makse teostamist

Smart automated plant illustration



Source: "Industry 4.0: How to navigate digitization of the manufacturing sector," McKinsey Digital, 2015  
McKinsey&Company

# Head ressursitõhusust!

Siim Umbleja  
SA Keskkonnainvesteeringute Keskus  
[Siim.Umbleja@kik.ee](mailto:Siim.Umbleja@kik.ee)  
627 4197