

Arenguriikide kliimapoliitika eesmärkide taotlusvoor (VI voor)

KIK TOETAB

KIK INFOPÄEV 19.01.2024

Homse hoidjad



PÄEVAKAVA

10:00–10:15 **Kliimapoliitikast maailmas**

Reet Ulm, Kliimaministeeriumi kliimaosakonna nõunik

10.20–10.35 **Arengukoostööst ja kuidas leida sihtriigi
Partnereid**

Katrin Winter, EstDev, Ida-Aafrika regioonijuht

10:40–10:55 **Taotlemine läbi E-toetuse keskkonna**

Ööle Janson, KIKi projektikoordinaator

11:00– 11:15 **Toetuse andmise tingimuse ja kord**

Reeli Jakobi, KIKi projektikoordinaator

11.20–11.40 **Teoriast praktikasse ehk toetuse saaja kogemused
taotlemisel ja elluviimisel**

Aimar Kivirüüt, Aqua Consult Baltic OÜ

11:45–12:00 **Küsimused, vastused**

Arenguriikides kliimapoliitika eesmärkide saavutamise taotlusvoorude tingimused ja kord

Reeli Jakobi
KIK projektikoordinaator

19.01.2024

TOETUSMEETME ÜLDINFO

Meetme eesmärk on aidata kaasa kliimamuutuste leevendamisele ja kliimamuutuste mõjuga kohanemisele arenguriikides.

- Taotlusi saab e-toetuse keskkonnas esitada **kuni 11. märtsini 2024 kella 17.00ni**.
- Toetuse andmise tingimused ja kord leitavad keskkonnaministri määrusest (RT I, 26.02.2022, 2)
- Toetuse vahendid tulevad EL heitkogustega kauplemise süsteemi kasvuhoonegaaside lubatud heitkoguse ühikute enampakkumisest saadavast tulust (nn kvoodirahad).
- Toetust antakse rahvusvahelise koostöö ja avatud taotlusvooru raames. Jrg juba 6. taotlusvoor.
- Kliimaministeerium korraldab toetuse andmist ja taotlusvoorud viib läbi KIK. NB! INFO KIK KODULEHEL
- Projektide maksimaalne kestus on 36 kuud ehk 3 aastat.

The screenshot displays the official website of the Estonian Government (Riigi Teataja) for the funding application process. The main heading is "Arenguriikides kliimapoliitika eesmärkide saavutamiseks toetuse andmise tingimused ja kord". The page includes a navigation bar with various menu items like "Täpne otsing", "Liigitus", "Statistika", "Viited", "Eelnõud", "Kohtuteave", "Õigusuudised", "Abi", and "English". A search bar is present in the top right corner. The main content area provides details about the funding process, including the issuing authority (Keskkonnaminister), the type of act (määrus), and the text type (tervikekst). It also mentions the date of the act (RT I, 26.02.2022, 2) and the date of the funding decision (RT I, 13.09.2019, 3). The page is structured with a header, a main content area, and a footer. The header includes the Riigi Teataja logo and navigation links. The main content area is divided into sections for "Õigusakt", "EL õigus", and "Menetlusteave". The footer contains social media links and contact information for the project coordinators, Oole Janson and Reeli Jakobi.

Arenguriikides kliimapoliitika eesmärkide saavutamiseks toetuse andmise tingimused ja kord

Vastu võetud 11.09.2019 nr 41
RT I, 13.09.2019, 3
jõustumine 16.09.2019

Arenguriikide kliimapoliitika eesmärgid

STAATUS: Avatud | Elluviimisel | RAHASTUSALLIKAS: Heitmekaubanduse kauplemissüsteem (HKS)

Toetame tegevusi, mis aitavad arenguriikides kliimamuutusi leevendada ja nende mõjudega kohaneda.

Kontakt

Oole Janson
projektkoordinaator
6 274 191
oole.janson@kik.ee

Reeli Jakobi
projektkoordinaator
6 274 175
reeli.jakobi@kik.ee

E-toetus

TAOTLEJA

Toetust saavad taotleda: EV juriidiline isik, valitsusasutus või selle hallatav asutus ning KOV asutus või selle hallatav asutus

- Taotlejal peab projekti elluviimiseks olema **sihtriigi partner**. Taotlejal võib lisaks olla ka **projektipartner**.
- Taotlus esitatakse **KIKile e-toetuse keskkonna** vahendusel.
- **Projektipartner** on Eestis registreeritud juriidiline isik, kes on kaasatud projekti finantseerimisse, juhtimisse või elluviimisesse, kuid kes ei ole toetuse saajale töövõtja ega teenuse osutaja. (§ 2 p 12)
- **Sihtriigi partner** on sihtriigis registreeritud ja tegutsev juriidiline isik, kes osaleb projektis toetava tegevuse rakendamisel ja kellel tekivad selle käigus kulud, kuid kes ei ole toetuse saajale töövõtja ega teenuse osutaja. (§ 2 p 13)
- Projekti **PEAB** olema kaasatud sihtriigi partner ja **VÕIB** olla kaasatud projektipartner.
- Taotleja sõlmib projektipartneri ja sihtriigi partneriga **koostöölepped** või **allkirjastab kinnituskirjad**, kus kirjeldatakse vähemalt tegevuste ja kulude jaotust projektis osalejate vahel, mis esitatakse KIKile koos taotlusega.



SIHTRIIGID

- **Sihtriik** on arenguriik, kus projekti tegevused toimuvad.
- Arenguriik on Majandusliku Koostöö ja Arengu Organisatsioonis (OECD) arenguabi saajana määratletud riik.
- Taotlusvoorus saab projekti läbi viia **vaid** järgmistes prioriteetsetes sihtriikides: **Armeenia, Botswana, Gruusia, Kosovo, Moldova, Ukraina, Keenia, Põhja-Makedoonia, Tansaania, Rwanda, Uganda ja Namiibia.**

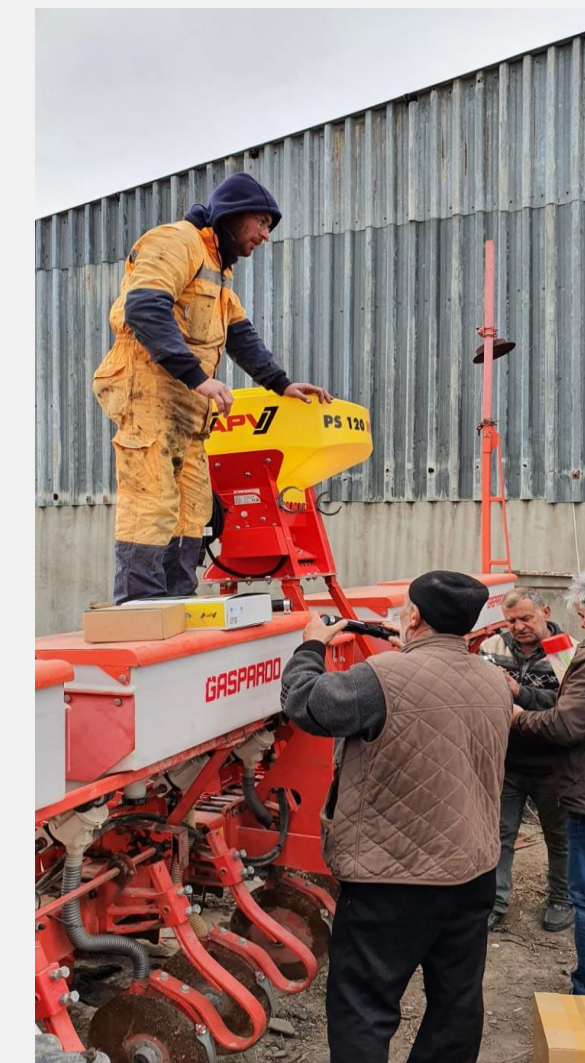


TOETATAVAD TEGEVUSED

Mõned näited:

Taotlusvooru raames toetatakse Eestis väljatöötatud või välisriigis väljatöötatud ja Eestis lisandväärtuse saanud lahenduste, teadmiste, teenuste ja toodete viimist arenguriikidesse (nn omatoode).

- Toetust antakse kliimapolitika eesmärkide saavutamiseks arenguriikides.
- Projekti tegevused peavad panustama kliimamuutuste leevendamisesse või nende mõjudega kohanemisse nii, et seda saab OECD metoodika ehk nn **Rio markerite** põhjal selliselt määratleda.
- Toetuse andmisel lähtutakse **sihtriikide vajadustest** ja rahvusvahelistest kliimaalastest kokkulepetest ning teistest asjakohastest rahvusvahelistest kliimat käsitletavatest strateegilistest dokumentidest ja kliimauuringutest.



Põhjalik juhend koodi valimiseks - *OECD Rio markers for Climate* - link olemas taotluse vormi juures olevas abiinfos



Rio markeri CRS sektori kood: siia tuleks kirjutada vaid RIO markeri kood

Kliimamuutustega kohanemine:

Kliimamuutuste leevendamine:

Kliimamuutustega kohanemine ja kliimamuutuste leevendamine: Jah



PROJEKTIDE TEGEVUSVALDKONNAD



- **energiavaldkond** (nt taastuenergia tootmine, energia säästmine, energia salvestamine);
- **jäätmekäitlus** (nt jäätmekäitluse tehnoloogiad);
- **transpordivaldkond** (nt vähese kasvuhoonegaaside heitega transport, alternatiivsed liikuvussüsteemid);
- **ehitusvaldkond** (nt ehituse KHG heite vähendamine ja süsiniku sidumise suurendamine, passiivne päikseenergia kasutamine, kohapealne taastuenergia tootmine);
- **põllumajandus** (nt mahepõllumajandus, säästev taimekasvatus, säästev loomakasvatus);
- **metsandus** (nt süsiniku sidumine metsanduses, agrometsandus);
- **veemajandus** (nt sademevee kogumine, puhastamine ja hajutamine, joogi- ja reovee käitlemine);
- **erosiooni/üleujutuste ennetamine ja neg mõju vähendamine** (nt üleujutuste seire tehnoloogiad);
- **katastroofide ennetamine ja negatiivse mõju vähendamine** (nt katastroofiseiresüsteemid);
- **info- ja kommunikatsioonitehnoloogia**;
- **suutlikkuse ja võimekuse suurendamine** vastavalt Pariisi kokkuleppe artiklile 11 (nt rakendamaks kohanemis- ja leevendustegevusi, hõlbustamiseks tehnoloogia arendamist, levitamist ja kasutuselevõttu, lihtsustamiseks juurdepääsu kliimarahastusele, soodustamiseks hariduse, koolituse ja avalikkuse teadlikkuse asjakohaseid aspekte).



Projekt on **kindla eesmärgiga, ajas ja ruumis piiritletud** kliimamuutuse leevendamise või selle kohanemisega seotud tegevus või tegevuste kogum, mille elluviimiseks toetust taotletakse ja kasutatakse.



TOETUSE TINGIMUSED JA PIIRMÄÄRAD



- Taotlusvooruu eelarve on kokku 947 300 eurot.
- Toetuse suurus projekti kohta on 30 000 kuni 200 000 eurot, va vähese tähtsuse abist tuleneva piirangu korral.
- Toetus on kuni 90% ja omafinantseering vähemalt 10% abikõlblike kulude maksumusest.
- Abikõlblike kulude tegemisel kasutatakse toetust ja omafinantseeringut proportsionaalselt.
- Toetuse ning omafinantseeringuna saab kajastada ainult abikõlblike kulusid.
- Projekti abikõlblikkuse periood (, mis määratakse taotluse rahuldamise otsuses) on ajavahemik, millal projekti tegevused algavad ja lõpevad ning projekti elluviimiseks vajalikud kulud tekivad ja makstakse. Projekti abikõlblikkuse perioodi algus ei või olla varasem kui taotluse rahuldamise otsuse kuupäev ning lõpp ei või olla hilisem kui 36 kuud taotluse rahuldamise otsusest.
- KIK hindab taotluse menetlemisel kas tegemist on vähese tähtsusega abiga (VTA). Vähese tähtsusega abi vaba jääki saab kontrollida Rahandusministeeriumi kodulehel asuvast avalikust päringust <https://www.rahandusministeerium.ee/et/riigiabi>.



Abikõlblikud kulud

- projektijuhtimise kulu kuni 20% abikõlblikest kuludest;
- projekti heaks töölepingu alusel töötavate töötajate/avaliku sektori teenistujate/eksperdile makstav töötasu;
- projektiga seotud lähetuskulud (päevaraha, majutus- ja sõidukulu, välislähetuste korral reisikindlustus);
- projekti eesmärgi saavutamise otseselt seotud asjade hankimise/teenuste ja tööde teostamise ja tellimise kulud;
- projektiga seotud ürituste/seminaride/koolituste korraldamise kulud, sh erisoodustusega kaasnev tulumaks ja sotsiaalmaks;
- projektiga seotud trükiste ja digitaalsete materjalide väljaandmise ja teavitustegevuse kulud;
- riiklikud maksud ja lõivud, mida Eesti või välisriik ei tagasta (sealhulgas KM);
- toetuse saaja, projektipartneri ja sihtriigi partneri üldkulud kuni 5% projekti abikõlblikest kuludest;
- muud projekti elluviimiseks vajalikud otsesed kulud;
- sularahamakse juhul, kui see on vältimatu projekti eesmärgi saavutamiseks ja ei ole võimalik tasuda hankijale või teenuse osutajale pangaülekande teel ega teha kaardimakset ning sularahamakse kohta on olemas kuludokumendid.

! Abikõlblike kulude tingimused

- kulu vastab projekti eelarvele, on tekkinud ja makstud abikõblikkuse perioodil ja on vajalik taotluses nimetatud tegevuseks;
- kulu on projektiga otseselt seotud, läbipaistev, põhjendatud, mõistlik, proportsionaalne, üksikasjalikult kirjeldatud ning vältimatu projekti elluviimiseks;
- kulu on tõendatud kuludokumendiga ja selle on tasunud toetuse saaja, projektipartner või sihtriigi partner;
- kulud kajastuvad toetuse saaja, projektipartneri või sihtriigi partneri raamatupidamisdokumentides, on muudest kuludest eristatavad ning kontrollitavad ja vastavad raamatupidamise seadusele või sihtriigi raamatupidamise nõuetele.

⊘ Mitte-abikõblilikud kulud

- asutuse juhtimisega seotud personalikulu;
- tulumaksuseadusega kehtestatud maksuvaba piirmäära ületav päevaraha ja isikliku sõiduvahendi kasutamise kulu, majutuskulu ületav kulu;
- töötasule lisaks makstav tasu;
- seotud isikute vahel sõlmitud tehinguga kaasnev kulu;
- esinduskulu ja tehtud kingituse kulu;
- trahv, viivis ja muu rahaline karistus ning kohtukulu;
- kulu, mille katteks on toetust eraldatud või mis on varem hüvitatud muudest vahenditest;
- muu toetatavate tegevustega sidumata ning projekti elluviimise seisukohast põhjendamatu kulu.



Suur Tänu kuulamast!

KIK kontaktid



Ööle Janson

projektikoordinaator

☎ 6 274 191

✉ oole.janson@kik.ee

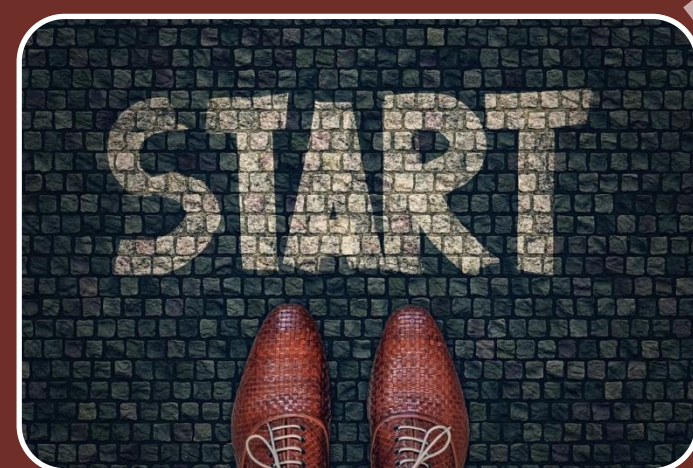


Reeli Jakobi

projektikoordinaator

☎ 6 274 175

✉ reeli.jakobi@kik.ee



NÕUANDED:

- Veenduge, et teil on usaldusväärne sihtriigi partner
- Koostage taotlus arvestades täna maailmas valitsevat olukorda
- Mõelge läbi kõik riskid ja nende maandamise meetmed

