

Keskkonnateadlikkuse programmi lihtsustatud projektidele toetuse taotlemise juhised 2019-1 vooruks

Toetatavad tegevused

Toetuse taotlemise aluseks on keskkonnaministri määrus nr 13 „[Keskkonnakaitse valdkonna projekti rahastamise taotluse kohta esitatavad nõuded, taotluste hindamise tingimused, kord ja kriteeriumid, toetatavad tegevused, otsuse tegemise, lepingu täitmise üle kontrolli teostamise ning aruandluse kord](#)“ (jõustunud 25.01.2019) ning KIK finantseerimise kord koos lisadega. Keskkonnateadlikkuse programmi eesmärk on välja toodud määruse nr 13 § 8 lg 1 ning lihtsustatud menetlusega toimub § 8 lg 4 p 1 toodu tegevuse taotlemine.

Lihtsustatud menetlusega korra alusel toetatakse keskkonnateadlikkuse programmist üldharidussüsteemi õpilaste keskkonnateadlikkuse suurendamiseks järgmist tegevust:

Põhikooli klassi ja lasteaia koolieelikute rühma osalemist loodus- ja keskkonnahariduskeskuste või keskkonnakaitse ja keskkonnakasutusega seotud ettevõtete **aktiivõppeprogrammides** (määruse § 8 lg 4 p 1).

Oluline

- taotluse saab esitada haridusasutus või selle pidaja;
- iga klass või lasteaia rühm saab õppeaastas (2019/2020) toetust **üheks** õppekäiguks;
- toetust saab taotleda lasteaia koolieelikute rühmale või põhikooli klassile. Toetuse suurus on kuni 300 eurot ühe rühma/klassi kohta ning seda saab kasutada aktiivõppeprogrammi ja transpordi rahastamiseks. Muud kulud ei ole selle tegevuse alt abikõlblikud. Summa jagunemine ühe rühma/klassi lõikes õppeprogrammi maksumuse ja transpordi kulude vahel on lasteaia/kooli enda valida;
- otsi õppekäigu sihtkohaks lähim looduskooli või keskkonnahariduskeskuse õppeprogramm. Õppeprogrammide kavandamisel on abiks portaal www.keskkonnaharidus.ee. RMK õppeprogrammid leiad lehelt loodusegakoos.ee. Eelistatud on pikemad õppeprogrammid;
- aktiivõppeprogramme on võimalik korraldada looduskeskuste juhendamisel ka haridusasutuse juures. Eriti soovitame seda võimalust kasutada lasteaialastele korraldatavate aktiivõppeprogrammide läbiviimisel ning kutsuda lasteaeda kohale juhendaja. Eeldame, et aktiivseid tegevusi viiakse sel juhul läbi vähemalt 2x45 min jooksul;
- teadmisi keskkonnahoiu põhimõtetest ja loodusressursside säästlikust kasutamisest võib kinnistada keskkonnakasutusega seotud ettevõtetes (nt vee-, jäätme- või põllumajanduse või muu ettevõtte). Kui ettevõttel ei ole ise väljatöötatud aktiivõppeprogrammi, siis tuleb õpetaja poolt lisada taotlusele kirjeldus, kuidas õppekäik on õppekavaga seotud ning milliste lisategevustega teadmisi kinnistatakse;
- juhul kui projektis osaleb mitu haridusasutust, siis tuleb taotluse lisana esitada programmides osalejate andmed lisatabelina (KIKi kodulehel [elluviimise](#) all fail „Programmides osalejate andmed“);
- soovitav on koondada kogu kooli või lasteaiaõpilaste õppekäigud ühte taotlusesse (mitte esitada taotlus iga klassi kohta eraldi).

Õppekäikude puhul on oluline et:

- õppetegevus toimub loodusteaduslikel alustel;
- õppija osaleb õppeprotsessis aktiivsetes (kogemuslikes, tegevuslikes, uurimuslikes, avastuslikes jne) tegevustes;
- omandatavate teadmiste ja oskuste kaudu kujundatakse õpilastel positiivset suhtumist loodusesse, sh elurikkusesse ning arusaama looduse ja inimtegevuse seostest.

Iga projektitaotlus saab vastata ainult ühele konkreetsele määruse punktile. See tähendab, et ühte taotlusesse saab panna ainult aktiivõppeprogrammide korraldamise tegevused.

Taotlemine toimub e-keskkonnas www.kikas.kik.ee. Registreerinud kasutajad saavad siseneda ID kaardiga või kasutada selleks mobiili-ID rakendust. Uued kasutajad peavad kõigepealt registreerima end andmesüsteemi KIKAS kasutajaks.

Näidisprojekt vaadetega

Projekti loomine

Avalent minuprojektid minu anamea

Projekt nr. 2257
[Looduskooli õpilaste õppekäigud 2019/2020 õppeaastal](#)

Projekti loomine

Nimetus * Looduskooli õpilaste õppekäigud 2019/2020 õppeaastal

Projekti rakenduspiirkond * Maakondlik projekt Üleriigiline projekt

Menetlev maakond * Rapla maakond

Investeeringut saav omavalitsusüksus * Rapla vald

Muud seotud maakonnad
Harju maakond
Hiiumaa maakond
Ida-Viru maakond
Jõgeva maakond
Järva maakond
Lääne maakond
Lääne-Viru maakond
Põlva maakond

Keskkonnaprogramm * keskkonnateadlikkuse lihtsustatud pr

Projekti tüüp * Ehituslik Mitte-ehituslik

Projekti eesmärk * Õppekeskuste aktiivõppeprogrammides osalemine, õpilastele paremate teadmiste andmine keskkonnast

Salvesta - Tagasi

Taotluse sisestamine algab projekti loomisega. Projekti nimetus peab andma ülevaate projekti sisust, olema lihtne ja selge. Seejärel tuleb valida taotleja asukohapõhine projekti

rakenduspiirkond (Kui kool/lasteaed on Raplamaalt, kuid õppeprogramm toimub Harjumaal, siis valida maakonnaks ikkagi Raplamaa vastavalt kooli/lasteaia asukohale) ja programm „**Keskkonnateadlikkuse lihtsustatud pr**“.

Oluline on kohe alguses esitada taotlus õigesse programmi, kuna hiljem programmi muutmisel kaob osa tausta sakil sisestatud infost ning samuti on taotluse lisad seotud otseselt konkreetse programmiga.

Keskkonnateadlikkuse projektid on tüübilt mitteehituslikud, seega tuleb valida „mitteehituslik“. Projekti eesmärgi sõnastamisel olge konkreetset, kasutage lihtsat ja arusaadavat teksti.

Salvestage andmed ja avanevast projektivaatest avage nupuga „Esita uus taotlus“ taotluse sisestusvorm.

Taotluse pealeht

Peale projekti andmete salvestamist on võimalik hakata sisestama taotlust. Taotluse **pealehel** tuleb määratleda ära projekti hinnanguline kestvus ning see on aluseks tegevuste ajakava planeerimisel. Õppeprogrammide puhul saab projekti kestvuse siduda õppeaastaga. KIK on pöhirahastaja.

Pealehel valida lisatud esindajate hulgast konkreetse projektiga otseselt tegelev kontaktisik, kes oskab vastata KIK spetsialistide küsimustele, kui neid tekib.

Taotluse esitamine (Koostamisel)
[Looduskooli õpilaste õppekäigud 2019/2020 õppeaastal](#)

1 Pealeht 2 Taotleja 3 Partnerid 4 Tegevused 5 Taust 6 Eelarve 7 Kinnituse

Projekti andmed

Projekti staadium: Alustav

Projekti hinnanguline kestvus: * algus 03.09.2019 lõpp 31.05.2020

Rahastamine: * Pöhirahastus Kaasrahastus

Taotluse kontaktisik

Täida esindaja andmetega

Eesnimi * Udo

Perenimi * Maiste

E-posti aadress * udom@kik.ee

Kontakttelefon * 123456

Osakond/allüksus

Loo taotluse põhjal uus taotlus Loo taotluse põhjal uus projekt Salvesta - Tagasi

TAOTLUSE KUSTUTAMINE: X

Taotleja sakk on täidetud automaatselt registreerimise andmetega. Kindlasti vaadake need andmed üle ja kui seal on andmed aegunud või vigased, siis tuleb saata kiri KIKAS esilehel olevale aadressile kikas@kik.ee. Kiri peab sisaldama toetuse saaja nime, registrinumbrit, IBAN

kontonumbrit, tehingupartneri koodi kui see on muutunud või puudub (viimaseid andmeid saab küsida oma asutuse raamatupidajalt). Samuti anda teada, kui on muutunud posti või e-posti aadress ja telefoni number.

Kui on vaja teha taotleja andmetes parandusi, siis tuleks need teha enne taotluse esitamist.

Parandada ei saa andmeid toetuse saaja ise, vajalik info parandamiseks tuleb saata KIKAS tehnilisele toele eelpool toodud aadressile. Selle aadressi leiate ka KIKAS sisenemise vaatest.

Tegevuskava sakk

Tegevuse muutmine	
Tegevuse lühikirjeldus : *	<input type="text" value="Õppekeskuste õppeprogrammides osalemine"/>
Tegevuse detailsem kirjeldus : *	<input "elu="" "kalade="" "retk="" "samblad="" 2)="" 3)="" 3a,="" 3b="" 4)="" 4a,="" 4b="" 5)="" 5,="" 6="" 7="" 8="" ;="" bioloogia";="" ja="" kl="" loodushariduskeskus="" loodushariduskeskuse="" läänemeres";="" maal"="" metsalilled"="" programmid="" puude="" rmk="" samblikud"="" saunaja="" saunja="" sisemusse"="" type="text" value="1) 1. ja 2. klass RMK õppeprogramm "/>
Tegevuse tüüp : *	<input type="text" value="Õppeprogrammis osalemine"/> ▼
Väljund/Tulemus : *	<input type="text" value="Laste taimede ja looduskeskkonna tundmise oskus paraneb."/>
Hinnanguline kestvus kuni : *	<input type="text" value="mai"/> ▼ <input type="text" value="2019"/> a.
<input type="button" value="Salvesta"/>	

Tegevused tuleb sisestada õppeprogrammide või klasside kaupa. Aktiivõppeprogrammide osas ei pea detailne tegevuste kirjeldus olema pikk. Olge konkreetset, vältige pikalt kirjeldamist – tekst olgu lühike ja informatiivne.

Tegevuse tüübiks valige õppeprogrammide projektidel „**Õppeprogrammis osalemine**“.

Tausta sakk

1 Pealeht	2 Taotleja	3 Partnerid	4 Tegevused	5 Taust	6 Eelarve	7 Kinnitused
Projekti tausta ja olulisuse kirjeldus						
Varasemad projekti toetavad tegevused:		* Teemade käsitlemine õppetöös.				
Projekti seotus keskkonnaministri 2006. a määrusega nr 13:		* § 8 lõige 4 punkt 1 põhikooli klassi ja lasteaia koolieelikute rühma osalemine loodus- ja keskkonnahariduskeskuste või keskkonnakaitse ja keskkonnakasutusega seotud ettevõtete aktiivõppeprogrammides. Iga klass või lasteaiaühik saab toetust ühes õppeaastas kuni 300 eurot, mida võib kasutada aktiivõppeprogrammi ja transpordi rahastamiseks.				
Olemasolev olukord:		* Õppeainete läbimine vastavalt õppekavale.				
Kavandatavate tegevuste kirjeldus ja põhjendus:		* Planeeritavad õppekäigud toetavad riikliku õppekava täitmist praktiliste kogemuste ja näidete kaudu ning õpitulemuste saavutamist.				
Projekti tulemuste kasutamine ning kaasnevad lisatulemused pärast projekti elluviimist:		* Saadud teadmisi on võimalik kinnistada igapäevases õppetöös.				
Mõõdetavad näitajad, tulemused						
Mõjud						
Mõju keskkonnaseisundile:		* Õpilaste parem arusaam loodusest, selle toimimisest ning ökoloogilise tasakaalu säilitamise tähtsusest aitab kaasa nende keskkonnasõbralikumale käitumisele.				
Mõju keskkonna arengukavade täitmisele:		* Looduskaitse arengukava 2020 Keskkonnahariduse ja -teadlikkuse tegevuskava 2019-2022				
						Salvesta
Klienditugi: kikas [ät] kik.ee. Tehnilistes küsimustes vastab Teile spetsialist: Tel: 627 4335						

Tausta sakil on osaliselt lahtrid eeltäidetud – Projekti tausta ja olulisuse kirjelduse ning Mõjude osa. Nendes lahtrites on tekst juba sisestatud ning ei pea midagi muutma või lisama, kuid soovi korral on seda võimalik teha.

Kindlasti tuleb taotlejal täita Mõõdetavad näitajad, tulemused blokk.

Väljundid	
Õppeprogrammis osalemine	
Projektis osalevad klassid (rühmad):	1 (12); 2 (14); 3b (23); 4a(15); 4b(18); 5 (12); 6 (11); 7 (14); 8 (15)
Klasside või rühmade arv kokku:	9
Õppeprogrammis osalevate laste arv kokku:	134
Õppeprogrammide läbiviijad:	Asutuse nimetus ja toimumise koht Programmide arv, tk
	RMK Simisalu 8 <input type="checkbox"/>
	Šaunja Loodushariduskeskus 1 <input type="checkbox"/>
	<input type="button" value="Lisa uus"/>
Läbitavate õppeprogrammide arv kokku:	9
Mõjud	

Projektis osalevad klassid või lasteaiarühmad: sisestage klassi number ja sulgudes õpilaste arv. Lasteaia rühma puhul rühma nimi ja sulgudes laste arv (Näide: Lepatriinud (18); Liblikad (16)).

Nii palju, kui on projekti raames külastatavaid keskkonnahariduskeskuseid (või ka ettevõtteid) tuleb need kõik kirja panna, iga järgmise lisamiseks kasutage nuppu „Lisa uus.“ Eraldi lahtrisse looduskeskuse nime järgi kirjutage seal läbitavate programmide arv kokku.

Õppeprogrammide läbiviijate järel näidatud programmide arv kokku peab vastama lahtrisse „Läbitavate õppeprogrammide arv kokku“ näidatud arvule.

Eelarve sakk

Kõigepealt tuleb märkida käibemaksukohustusega seonduv

1	2	3	4	5	6	7	8	9
Pealeht	Taotleja	Partnerid	Tegevused	Taust	Eelarve	Kinnitused	Lisad	Esitamine
Projekti eelarves esitatud kulu on koos käibemaksuga: <input checked="" type="radio"/> Jah <input type="radio"/> Ei		Märkused: kool ei ole käibemaksukohustustlane				Abiinfo ? Märkused, selgitused eelarve kohta üldiselt		
<input type="button" value="Salvesta"/>								

Veel enne kui eelarvesse saab kululiike sisestada tuleb ära märkida, kas kulud on käibemaksuga või käibemaksuta. Käibemaks on abikõlblik kulu, kui toetuse saaja ei ole käibemaksukohustustlane või kui toetuse saajal on võimalik tõendada, et vastavalt käibemaksu reguleerivatele õigusaktidele ei ole tal õigust MTA käibemaksu tagasi küsida. Reeglina koolidel ja lasteasadadel käibemaksukohustus puudub ning kulud tuleb eelarves kajastada käibemaksuga. Erandiks võivad olla erakoolid ja lasteaiad. Peale salvestamist tekib kuluridade sisestamise võimalus.

Kasutada kulurea nuppu „Lisa otsekulu rida.“

Otsekulu lisamine	
Kululiik : *	Sisseostetud teenus
Kulu : *	Õppeprogrammide kulu
Tegevused : *	Õppekeskuste õppeprogrammides osalemine
Tegevuse selgitus :	Keskkonnakeskustes läbitavate 11 õppeprogrammi maksumus
Ühiku nimetus : *	kmpl
Ühiku hind : *	1540
Kogus : *	1
Summa (EUR) :	1 540.00
Sellest KIK summa (EUR) : *	1540
<input type="button" value="Eelmine"/> <input type="button" value="Järgmine"/> <input type="button" value="Salvesta ja sulge"/> <input type="button" value="Salvesta ja uus"/> <input type="button" value="Sulge"/>	

Eelarves on kululiikide jaotus kindlaks määratud. Tegevuse, millega kululiik tuleb siduda, saab valida taotleja enda poolt sisestatud tegevuskavast. Õppeprogrammid on sisseostetud teenus. Eelarves on mõistlik näidata õppeprogrammides osalemise kulud keskkonnakeskuste kaupa (kui esitavad ühe arve mitme õppeprogrammi kohta, siis ei pea seda jagama kulusid deklareerides erinevate kuluridade vahel). Eelarve kululiigi jaotusesse tuleb „sisseostetud teenus“ all sisestada kulu nt“ RMK õppeprogrammid“ ning valida eelnevalt tegevuskavast sisestatud tegevus.

Kuna eelarverida sisaldab kõikide programmide maksumust, siis suure tõenäosusega ei ole kõikide programmide maksumus sama ja seetõttu on kasutatud ühikuna komplekti lühendit „kmpl“, ühiku hinnaks on kogumaksumus ja koguseks 1.

Salvesta ja „uus nupuga“ saad alustada järgmise kulu lisamist.

Kui transporditeenust pakub bussifirma, siis on bussitransport sisseostetud teenus. Kui kasutatakse kooli oma bussi, siis tuleb kulu näidata omatarbeteenusena.

Eelarves võib ka kogu summa näidata ühe reana õppeprogrammide ja transpordi maksumus kokku.

„Pliiatsilt“ on võimalus avada eelarverida vajadusel muutmiseks.

Otsekulu muutmine				
Kululiik : *	Sisseostetud teenus			
Kulu : *	Bussitransport õppekeskustesse			
Tegevused : *	Õppekeskuste õppeprogrammides osalemine			
Tegevuse selgitus :	õpilaste sõit bussiga õppekeskustesse.			
Ühiku nimetus : *	kmpl			
Ühiku hind : *	1450.00			
Kogus : *	1			
Summa (EUR) :	1 450.00			
Sellest KIK summa (EUR) : *	1450.00			
Eelmine	Järgmine	Salvesta ja sulge	Salvesta ja uus	Sulge

Õppeprogrammide pakujate lõikes ja kõikide õppekäikude transpordi koondamine lihtsustab hiljem kulude deklareerimist, kuna sel juhul ei tule arveid summaliselt jagada erinevate kuluridade vahel.

Kinnituste sakk

1 Pealeht 2 Taotleja 3 Partnerid 4 Tegevused 5 Taust 6 Eelarve 7 Kinnitused

Seotud rahastamise allikad

Kas taotleja või partner on taotlenud või kavatses taotleda vahendeid selle projekti rahastamiseks teistest allikatest? * Jah Ei
Märkus

Kas taotlejal on võlgnevusi või täitmata kohustusi struktuurifondidest või muude fondide vahenditest saadud projektide osas? * Jah Ei

Taotlejana olen ettevõtja*: Jah Ei
[Selgitus](#)
Märkus

Õppekäikudel osalemine

Projektis osalevad põhikooli klassi ja/või lasteaia koolieelikute rühma lapsed: * Jah Ei
Märkus

Projektis väljatoodud õppeprogrammide pakujatega on programmides osalemine kooskõlastatud: * Jah Ei
Märkus
Tegevused kooskõlastatud Keskkonnaametiga, RMK külastuskeskusega

Salvesta

Reeglina keskkonnateadlikkuse lihtsustatud programmi puhul on esimese bloki „Seotud rahastamise allikad“ valikuteks „Ei“. Valiku „Jah“ puhul lisada kindlasti selgitus.

Kindlasti tuleb aga teises blokis „Õppekäikudel osalemine“ esitada kinnitused selle kohta, kas projektis osalevad lasteaia koolieelikute rühm ja/või põhikooli klass ning kas õppeprogrammi läbiviiva(te) keskus(te)ga on programmidel osalemine kooskõlastatud.

Sakk lisad

1 Pealeht 2 Taotleja 3 Partnerid 4 Tegevused 5 Taust 6 Eelarve 7 Kinnitused 8 Lisad 9 Esitamine

Taotluse lisad NB! Lisatud failide pealkirjad peavad vastama sisule, vältige pikki failide nimetusi.

Nimetus (NB! Palun lugege selgitust)	Tegevuse tüüp	Kohustuslik	Failinimi/kommentaar	Kustuta	Lisa/muuda
Kinnituskiri käibemaksukohustusele staatuse ja mitte tagasi küsimise kohta Selgitus					
Tabel (KIK kodulehel avaldatud tabel "Programmis osalejate andmed") õppeprogrammide, osalejate ja transpordi arvutuse kohta. Selgitus	Õppekäikudel os...				
Muud projekti iseloomustavad lisad Selgitus					
Esindusõiguse volitus, kui taotluse allkirjastaja ei ole taotleva asutuse seaduslik esindaja Selgitus					
Ettevõtte külastamisel tuleb esitada ettevõtte poolt koostatud aktiivõppeprogramm või koolipoolne programmi kirjeldus, mis sisaldab vähemalt eesmärki, seost õppekavaga ja tegevusi. Selgitus	Õppekäikudel os...				
Aktiivõppeprogrammi kirjeldus, kui see pole veebis kättesaadav Selgitus					
Koopia hinnapakumusest Selgitus		*	Ei kohaldu		

Lisa muu...

Lisade lisamise vorm avaneb rohelise „mummu“ abil. Teksti [Selgitus](#) all on täpsem juhis.

Veerus „Kohustuslik (info avaneb „selgitus“ alt)“ on *, mis tähendab, et lisa on kohustuslik.

Alates 2019. aastast ei ole õppeprogrammi projektidel hinnapakumiste esitamine taotluse lisana kohustuslik ning märkida vastavasse lahtrisse kommentaarina „Ei kohaldu.“

Dokumendi muutmine

Nimi: Tasuta aktiivõppeprogrammide korral esitada programmi läbiviija kinnituskiri

Lisatud failid:

Kinnituskiri.pdf	<input type="checkbox"/> Ametkondlikuks kasutuseks	
----------------------------------	--	--

Faili(de) lisamine:

<input type="text"/>	Browse...	<input type="checkbox"/> Ametkondlikuks kasutuseks
<input type="text"/>	Browse...	<input type="checkbox"/> Ametkondlikuks kasutuseks
<input type="text"/>	Browse...	<input type="checkbox"/> Ametkondlikuks kasutuseks
<input type="text"/>	Browse...	<input type="checkbox"/> Ametkondlikuks kasutuseks
<input type="text"/>	Browse...	<input type="checkbox"/> Ametkondlikuks kasutuseks

Kommentaar, selgitused: * RMK kinnituskiri tasuta programmi kohta

Vajalikud failid konkreetse lisa alla valitakse välja Browse nupuga avatavast otsingust. Kindlasti tuleb kirjutada lühike kommentaar lisatava lisa kohta, muidu ei salvestu ja siis salvestada. „Tagasi“ nupuga saate uuesti lisade loendisse, kus on näha lisatud lisa.

1 Pealeht	2 Taotleja	3 Partnerid	4 Tegevused	5 Taust	6 Eelarve	7 Kinnitused	8 Lisad	9 Esitamine
---------------------------	----------------------------	-----------------------------	-----------------------------	-------------------------	---------------------------	------------------------------	-------------------------	-----------------------------

Taotluse lisad NB! Lisatud failide pealkirjad peavad vastama sisule. Vajadusel nimetage failide nimetused ringi, vältige piki nimetusi.

Nimetus (NB! Palun lugege selgitust)	Tegevuse tüüp	Kohustuslik	Failinimi/kommentaar	Kustuta	Lisa/muuda
Tasuta aktiivõppeprogrammide korral esitada programmi läbiviija kinnituskiri Selgitus	Õppeprogrammis...		Kinnituskiri.pdf Lisatud: 30.01.2018 16:19 RMK kinnituskiri tasuta programmi kohta		
Programmide, osalejate ja transpordi arvutus Lisa tuleb esitada juhul, kui kohalik omavalitsus taotleb toetust laste osalemiseks õppeprogrammides ja projektis osaleb mitu munitsipaal haridusametust. Selgitus	Õppeprogrammis...				
Õppeprogrammi õpiväljund ja tegevuste kirjeldus Selgitus	Õppeprogrammis...	*			
Ettevõtte külastamisel tuleb esitada ettevõtte poolt koostatud aktiivõppeprogramm või koolipoolne programmi kirjeldus, mis sisaldab vähemalt eesmärki, seost õppekavaga ja tegevust. Selgitus	Õppeprogrammis...				
Kulumetoodika arvutus Selgitus		*			

Muutmiseks või korrigeerimiseks saab nüüd avada pliiatsi abil.

Juhul kui projektis osaleb mitu munitsipaalharidusametust, siis tuleb taotluse lisana esitada tabel: programmides osalejate andmed. Soovitame sama tabeli lisada ka sel juhul, kui ühest haridusametusest osaleb üle viie klassi/rühma.

Sakk esitamine

Looduskooli õpilaste õppekäigud 2019/2020 õppeaastal

1	Pealeht	2	Taotleja	3	Partnerid	4	Tegevused	5	Taust	6	Eelarve	7	Kinnitused	8	Lisad	9	Esitamine
Taotluse andmed																	
Keskonnaprogramm:		keskkonnateadlikkuse lihtsustatud pr										SUMMA:		3 130.00			
Projekti tüüp:		Mitte-ehituslik										Hinnanguline kestvus:		3.09.2018 - 31.05.2019			
KIK-st rahataotlus (EUR):														3 130.00 (100%)			
Omafinantseering kokku (EUR):														0.00 (0)			
KOKKU (EUR):														3 130.00 (100%)			
Projektist plaanitav tulu: *		<input type="text" value="0.00"/>		<input type="button" value="Salvesta"/>													
Taotlus esitamiseks valmis!																	
<input type="button" value="Esita taotlus"/>																	
Viimati printitud:																	
Printija:																	
<input type="button" value="Printi taotlus"/>																	

Projektist saadava tulu lahtrisse märkida 0 ja salvestada, sest KIKi poolse toetuse näol on tegemist sihtfinantseerimisega, mitte tuluga.

Nüüd on taotlus esitamiseks valmis ja selle **peab allkirjastama taotleja allkirjaõiguslik isik** (direktor, juhataja). Kui allkirjastab keegi teine, siis peab olema lisatud lisade sakile digiallkirjastatud volitus.

Soovitav on enne esitamist taotlus PDF vormingus üle vaadata (avaneb nupust „Printi taotlus“).

Allkirjastamiseks peab allkirjaõiguslik isik sisse logima, sakilt „Minu projektid“ avama vajaliku projekti ja siis selle taotluse (lingina sinine **Taotlus** projekti vaates).

Allkirjastamine toimub taotluse peale esitamise sakil nuppu „Esita taotlus“ vajutamist.

Valida digiallkirjastamine, muid valikuid ei ole vaja teha ja sisestada allkirjastaja ametinimetust.

KOKKU (EUR): **3 130.00 (100%)**

Projektist plaanitav tulu: *

Esitamine

Allkirjastamine

* Vali allkirjastamise viis:

Digiallkirjastamine
 Esitamise käigus allkirjastatakse taotlus digitaalselt ning edastatakse peale allkirjastamist automaatselt KIKi. NB!
Kontrollige, kas allkirjastamiseks kasutatava ID-kaardi sertifikaadid kehtivad:
www.sk.ee/id-kontroll.

Tavaallkirjastamine
 Peale esitamist tuleb taotlus välja printida, allkirjastada ja KIKi esindusse toimetada.

[Vaata asukohti](#)

* Vali menetluse tüüp:

Tavamenetlus
 Projekt ei ole seotud otsese ning peatse keskkonnakahju vältimisega. Kui taotlust ei rahuldata kiirkorras, ei takista see projekti lõplikku elluviimist.

Kiirmenetlus
 Taotluse kiire rahuldamine on hädavajalik keskkonnakahju vältimiseks, keskkonnareostuse likvideerimiseks, inimese tervise kahjustamise vältimiseks või mille rahuldamata jätmine kiireloomulisena toob kaasa olulise programmi eesmärgede täitva projekti ära jäämise.

Märkused:

NB! Pärast esitamist taotlust enam muuta ei saa! Kui soovite veel parandusi teha, saate täienduste tegemiseks siia alati tagasi tulla. Toetuse saaja nõustub, et taotletava projektiga seotud edasine suhtlus KIKiga, sh õiguslikult siduvad tahteavaldused ja avalduste kättetoimetamised toimuvad elektrooniliselt e-kirjade teel taotluses märgitud e-posti aadressil.

Allkirjastaja amet: *

Viimati printitud: _____

Printija: _____

Nüüd on taotlus allkirjastamiseks valmis ja tuleb uuesti vajutada nuppu „Esita taotlus“

Kas oled kindel, et soovid taotluse esitada?

küsitakse kinnitust, valige esitamiseks „Jah“

Nüüd pakutakse digiallkirjastamisel viisi valikut

Taotluse allkirjastamine

Vali allkirjastamise meetod





Peale valiku tegemist vajutage nuppu „Edasi“. Peale allkirja lisamist kuvatakse rohelisel taustal teade, et taotlus on esitatud.

Peale taotluse esitamist saate veenduda, et taotlus on digiallkirjaga esitatud taotluse esitamise sakil, kus kuvatakse esitamise kuupäev ja kellaaeg.

Looduskooli õpilaste õppekäigid 2018/2019 õppeaastal

1 Pealeht 2 Taotleja 3 Partnerid 4 Tegevused 5 Taust 6 Eelarve 7 Kinnitused 8 Lisad 9 Esitamine

Taotluse andmed

Keskonnaprogramm:	keskkonnateadlikkuse lihtsustatud pr	SUMMA:	2 720.00
Projekti tüüp:	Mitte-ehituslik	Hinnanguline kestvus:	3.09.2018 - 31.05.2019
KIK-st rahataotlus (EUR):	2 720.00 (100%)		
Omafinantseering kokku (EUR):	0.00 (0)		
KOKKU (EUR):	2 720.00 (100%)		

Projektist plaanitav tulu: *

Viimati esitanud: K U

Kuupäev: 2.02.2018 10:55

Allkirjastamise viis: Digiallkirjastamine

Allkirjastaja: Udo Maiste

Allkirjastaja amet: juhataja

Märkused: [Allkirjastatud fail](#)

Viimati printitud:

Printija:

Taotlusi saab esitada voozu tähtaja viimase päeva lõpuni (soovitav mitte jätta viimasele tunnile), sest võib tekkida probleeme allkirjastamise protsessis ja kui allkirja kinnitus tuleb peale 24:00 ehk jääb järgmisse päeva, siis taotluse esitamine katkeb ja taotlus ei ole tähtajaks esitatud.

SOOVITAV ON ESITADA TAOTLUS KOHE, KUI SEE ON TÄIDETUD.

Kui ei õnnestu KIKAS süsteemis ID-kaardiga või mobiil-IDga allkirjastada, siis on soovitatav allkirjastamine katkestada, valida tavaallkirjastamine ja esitada taotlus õigeaegselt KIKi nupuga „Esita taotlus“, mis asub tehtud valikute all.

Peale tavaallkirjaga esitamist tuleb taotlus esitamise sakilt nupu „Printi taotlus“ abil avada, salvestada arvutisse ja seejärel see fail digitaalselt allkirjastada ja saata KIKi e-posti aadressil info@kik.ee.

Esindajate lisamine KIKAS süsteemi

KIKAS süsteemi sisenenult avage sakk „Minu andmed“ ja sealt sakk „2 Esindajad“

Avaleht Minu projektid Minu andmed

Asutuse andmed

1 Asutuse andmed 2 Esindajad

Andmete muutumise vajadusest teavitage kikas@kik.ee.

Üldandmed

Esindajad						
1 Asutuse andmed		2 Esindajad				
Eesnimi	Perenimi	E-posti aadress	Kontakttelefon	Isikukood	Kustuta	Muuda
Test	Kasutaja	udom@kik.ee	1232456	2044716		
Birks	Oluhle	ilja.ivanov@netgroup.ee	34234433423	92244		

Lisa esindaja...

Esindaja lisamine

Eesnimi: *

Perenimi: *

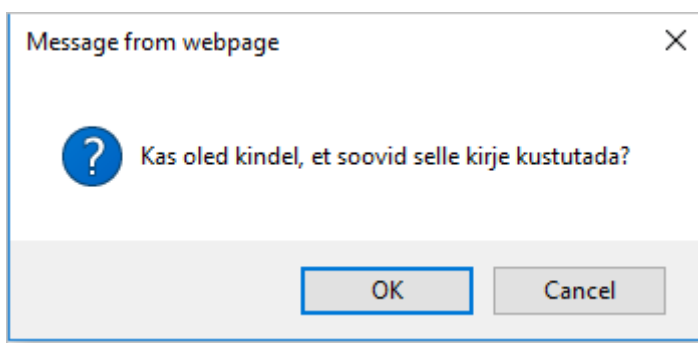
Isikukood: *

Kontakttelefon: *

E-posti aadress: *

E-posti aadress, kuhu teated edastada:

Saate lisada uusi kasutajaid nupuga „Lisa esindaja“ avaneva vormi abil. Kasutajaid saate kustutada vajutusega -le. Küsitakse kinnitust



Kui olete kindel, siis vajutage OK ja klient kustutatakse.

Toetuse saaja peab ise jälgima, et tema esindajad oleks kehtivad.